

NT Nordia Trygghet

Nordia Trygghet Vattenfelsbrytare "890 Smart Plug"

Vill du undvika en vattenskada i din villa?

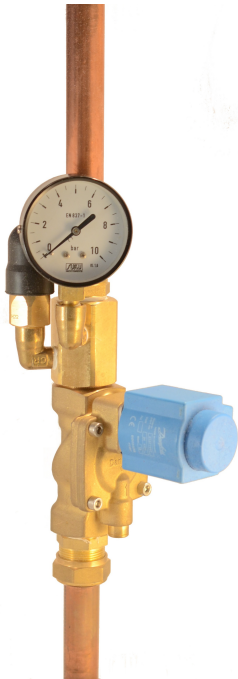
Vattenskador till följd av läckage från vattenledningar är vanliga och har blivit ett stort problem för villaägare. Var 10:e minut inträffar en ny vattenskada i Sverige.

Genom att installera Nordia Vattenfelsbrytare modell 890, kan du minska risken att drabbas och undvika dyra och besvärliga vattenskador i din villa.

Nordia vattenfelsbrytare stänger av inkommande vatten och aktiveras via en "smart-plug" från ett villalarm eller ett "smarta-hem" system.

På så sätt minskar risken för vattenskador genom att vattnet stängs av när det inte behövs dvs. när man inte är hemma och "smarta-hem" systemet är aktiverat. Vattenfelsbrytaren aktiveras när "smart-plug" blir strömlös.

Om det finns ett litet läckage och trycket sjunker under det förinställda larmvärdet, när vattenfelsbrytaren är aktiverad, kommer enheten att varna och skydda genom att fortsätta hålla inkommande vatten avstängt när vattenfelsbrytaren avaktiveras. Man kan undvika både vattenskador och onödig, dold vattenförbrukning som exempelvis rinnande eller droppande toalettstolar.



Batterielementet sätts i en smart plug (medföljer ej).



Elektronikbox monteras med buntband på rör eller med skruv på vägg. Mått: 60x25x80 mm.



Vattenfelsbrytaren monteras på inkommande vattenledning efter vattenmätare eller hydropress/ hydrofor.

Montering kan göras, både på stående och liggande rör. Inbyggnads mått ca 150 mm. exkl. klämringskopplingar.

Modell 890 levereras med: Magnetventil, rördel med tryckmätare och trycksensor, elektronikbox, strömadapter 24 volt. (Magnetventilen är strömlöst stängd, men kan tvångsöppnas).

Nordia Trygghet
Box 879 101 37 Stockholm

Tel: 0752-44 44 11

Mail: info@vattenfelsbrytare.com